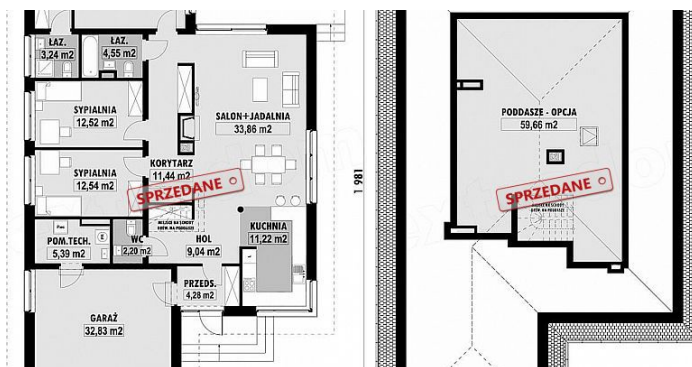


## DOM NA SPRZEDAŻ

liczba pokoi: 4, pow. całkowita: 161,70 m<sup>2</sup>, pow. działki: 1 100,00 m<sup>2</sup>,

Kalinówka

Cena **599 000** zł



Dom parterowy w stanie zaawansowanym deweloperskim w pobliżu ul. Szkolnej.  
Działka 1100m<sup>2</sup>, wym. ok. 24x40.


Powierzchnia użytkowa 128,9 m<sup>2</sup> bez poddasza, powierzchnia całkowita 161,7m<sup>2</sup>.

Trzy sypialnie, salon połączony z jadalnią i otwartą kuchnią, łazienka, wc, garderoba, pomieszczenie gospodarcze, kotłownia i garaż dwustanowiskowy o powierzchni 32,8 m<sup>2</sup>.

Budynek jest wyposażony w przyłącza : gazowe, wodociągowe, energetyczne oraz instalacje, piec i grzejniki.

Wokół domu kostka brukowa, podjazdy do garaży. Bardzo dobry dojazd do Lublina.

Zapraszam do kontaktu.

Symbol	<b>1079/1361/ODS</b>	Stan budynku	<b>DEWELOPERSKI</b>
Typ nieruchomości	<b>DOM</b>	Rodzaj transakcji	<b>SPRZEDAŻ</b>
Status	<b>AKTUALNA</b>	Rodzaj rynku	<b>PIERWOTNY</b>
Cena 	<b>599 000, 00 PLN</b>	Cena za m <sup>2</sup>	<b>3 704, 39 PLN</b>
Kraj	<b>POLSKA</b>	Województwo	<b>LUBELSKIE</b>
Miejscowość	<b>Kalinówka</b>	Pow. całkowita	<b>161, 70 m<sup>2</sup></b>
Pow. działki	<b>1 100, 00 m<sup>2</sup></b>	Szerokość działki (mb.)	<b>24, 00</b>
Długość działki (mb.)	<b>40, 00</b>	Kształt działki	<b>PROSTOKĄT</b>
Pow. użytkowa	<b>128, 90 m<sup>2</sup></b>	Typ domu	<b>WOLNOSTOJĄCY</b>
Rok budowy	<b>2017</b>	Standard	<b>DEWELOPERSKI</b>
Materiał ścian	<b>BETON KOMÓRKOWY</b>	Typ kuchni	<b>PRZEŚWIT</b>
Liczba łazienek	<b>1</b>	Liczba WC	<b>1</b>
Rodzaj nawierzchni	<b>ASFALTOWA / KOSTKA</b>	Liczba pokoi	<b>4</b>
Ogrzewanie	<b>C.O. Z SIECI LOKALNEJ</b>	Energia elektryczna	✓
Napięcie 400V (siła)	✓	Podłączony gaz	✓
Podłączony wodociąg	✓	Pokrycie dachu	<b>DACHÓWKA BETONOWA</b>
Garaż	✓	Miejsc garażowych	<b>2</b>
Nr Licencji	<b>23767</b>		



Beata Boksa

+48 785 666 019  
b.boksa@home-trader.pl

Więcej ofert na stronie **[www.home-trader.pl](http://www.home-trader.pl)**