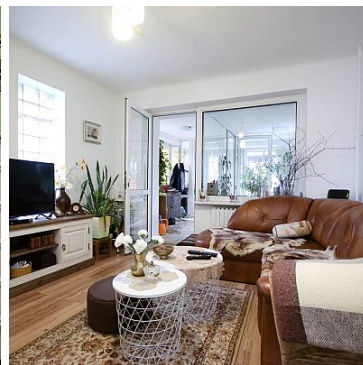
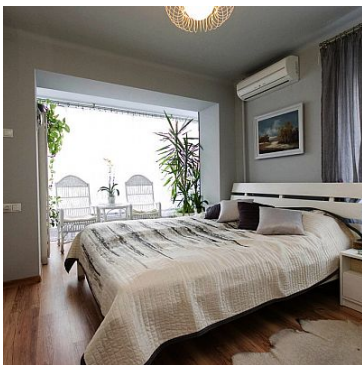


DOM NA SPRZEDAŻ

liczba pokoi: 11, pow. całkowita: 280,00 m², pow. działki: 486,00 m²,
Lublin, Kośminek

Cena **1 100 000** zł



Wyjątkowa oferta domu skierowana do osób, które cenią sobie elegancję, wygodę, poczucie bezpieczeństwa i wysoką jakość wykonania.

Dom wolnostojący na ładnie zagospodarowanej działce.

Wjazd na działkę z dwóch stron, bramy na pilot. Podjazdy wyłożone kostką brukową.

W bryle budynku znajduje się ogrzewany garaż dwustanowiskowy, obok domu usytuowana jest wiatra garażowa i parking na cztery samochody.

Dom jest po generalnym remoncie. Został rozbudowany i zmodernizowany. Okna nowe PCV, nowy dach.

Ogrzewanie gazowe, piec nowy z 2014 r.,

Na każdej kondygnacji znajduje się niezależne mieszkanie o pow. od ok. 100-120m². Wejście do każdego z nich z wewnętrznej klatki schodowej.

Takie rozwiązanie daje możliwość wyodrębnienia 3 niezależnych lokali mieszkalnych.

Na parterze znajduje się:

salon z wejściem do ogrodu zimowego, sypialnia, pokój gościnny, łazienka z prysznicem, kuchnia w nowoczesnej zabudowie.

Na pierwszym piętrze znajduje się:

funkcjonalna kuchnia, łazienka z wanną, salon gościnny z jadalnią, sypialnia i pokój z kominkiem.

Na drugim piętrze znajduje się:

gabinet, garderoba, 2 pokoje, łazienka z prysznicem.

Bardzo dobry dojazd do Centrum i nie tylko, blisko szkoły, szpital, przychodnia, Kościół, przystanek MPK.

Gorąco polecam i zapraszam do oglądania.

| | | | |
|------------------------|-----------------------------------|--|--|
| Symbol | 755/1361/ODS | Stan budynku | BARDZO DOBRY |
| Symbol SWO | 341111 | Typ nieruchomości | DOM |
| Rodzaj transakcji | SPRZEDAŻ | Status | AKTUALNA |
| Rodzaj rynku | WTÓRNY | Cena  | 1 100 000, 00 PLN |
| Stara cena | 899 000, 00 PLN | Cena za m ² | 3 928, 57 PLN |
| Kraj | POLSKA | Województwo | LUBELSKIE |
| Miejscowość | Lublin | Dzielnica - osiedle | Kośminek |
| Ulica | Długa | Pow. całkowita | 280, 00 m² |
| Pow. działki | 486, 00 m² | Pow. użytkowa | 260, 00 m² |
| Typ domu | WOLNOSTOJĄCY | Rok budowy | 1986 |
| Standard | IDEALNY | Materiał ścian | < |
| Typ kuchni | ODDZIELNA | Liczba łazienek | 3 |
| Rodzaj nawierzchni | ASFALTOWA / KOSTKA | Liczba pokoi | 11 |
| Liczba pięter | 2 | Umeblowanie | PEŁNE |
| Źródło c.w. | GAZOWY 2-OBIEGOWY | Ogrzewanie | C.O. GAZOWE |
| Linia telefoniczna | ✓ | Energia elektryczna | ✓ |
| Podłączony gaz | ✓ | Podłączony wodociąg | ✓ |
| Podłączona kanalizacja | ✓ | Klimatyzacja | ✓ |
| Internet | ✓ | Lodówka | ✓ |
| Pralka | ✓ | Piekarnik | ✓ |
| Zmywarka | ✓ | Ochrona | ✓ |
| Pokrycie dachu | BLACHODACHÓWKA | Rodzaj podłogi | PANELE, DESKI, PARKIET, TERAKOTA, |
| Ogrodzenie | PEŁNE | Garaż | ✓ |
| Miejsz garażowych | 2 | Ogródek | ✓ |
| Kominek | ✓ | Widok na północ | ✓ |
| Widok na południe | ✓ | Widok na wschód | ✓ |

Widok na zachód



Nr Licencji

23767

Wyposażenie łazienki
(wykaz)

**UMYWALKA,
PRYSZNIC, WANNA,**



Beata Boksa

+48 785 666 019
b.boksa@home-trader.pl

Więcej ofert na stronie www.home-trader.pl