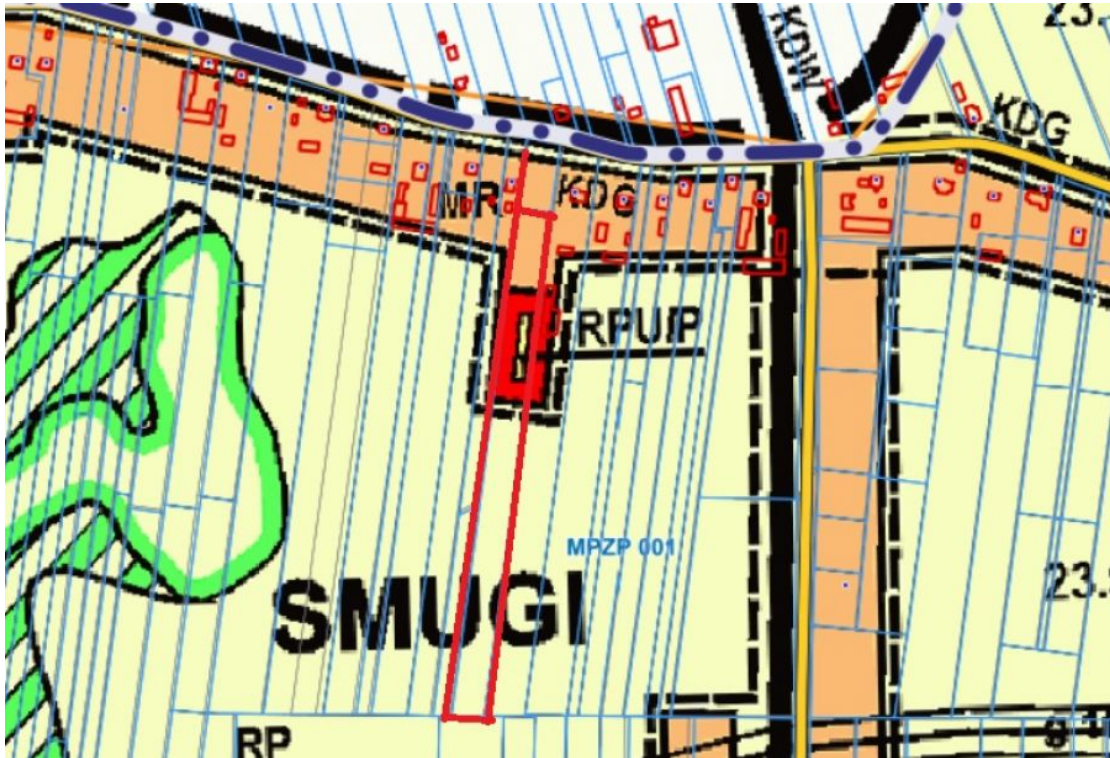


**DZIAŁKA NA SPRZEDAŻ**  
pow. działki: 1 500,00 m<sup>2</sup>,  
Jastków, Smugi  
Cena **135 000** zł



**GWARANCJA BEZPIECZNEJ TRANSAKЦИИ TYLKO Z POŚREDNIKIEM !**

Działki USŁUGOWE położone w Smugach gm. Jastków, ok 4 km od obwodnicy i 250m od drogi Lublin-Krasienin. Na sprzedaż 2 działki o pow. 15 ar każda położone w III i IV linii zabudowy od gminnej drogi asfaltowej. Każda z działek o wymiarach 25x50 m, dłuższym bokiem do wewnętrznej drogi dojazdowej, wjazd od zachodu.

Działka objęta MPZP: oznaczenie RPU/P z głównym przeznaczeniem na urządzenia produkcji i obsługi rolnictwa:

- nieuciążliwe zakłady przetwórstwa rol-spożywczego
- usługi komercyjne
- bazy i składy obsługi rolnictwa

Działki płaskie i równe, częściowo ogrodzone.

Obecnie na działce stoi metalowy garaż i kontener (do usunięcia lub pozostawienia)

Dojazd gminną drogą asfaltową a potem bezpośrednio do działek wewnętrzną drogą 5m szer (służebność).

Teren ogrodzony z bramą wjazdową od ulicy.

Polecamy, tylko 90 zł/m<sup>2</sup> za działkę w III linii zabudowy i 80 zł/m<sup>2</sup> w IV linii zabudowy - do negocjacji.


Możliwość zakupu także działki rolnej o pow. 84 ar oraz działki pod zabudowę mieszkaniową w II linii zabudowy o pow. 19 ar.

Cały teren idealny dla osób chcących mieszkać i prowadzić działalność gospodarczą w jednym miejscu.



Home-Trader  
ul. Zygmunta Krasińskiego 2 lok. 55  
budynek "Irydion"  
+48 785 666 019  
[kontakt@home-trader.pl](mailto:kontakt@home-trader.pl)

Pomagamy w uzyskaniu kredytu na zakup nieruchomości-oferta wielu banków w jednym miejscu.

Symbol	<b>DS-805325-640</b>	Rodzaj nieruchomości	<b>DZIAŁKA</b>
Rodzaj transakcji	<b>SPRZEDAŻ</b>	Status	<b>AKTUALNA</b>
Nieruchomość dostępna od	<b>22.08.2019</b>	Cena 	<b>135 000, 00 PLN</b>
Stara cena	<b><del>171 000, 00 PLN</del></b>	Cena za m2	<b>90, 00 PLN</b>
Cena negocjowana	✓	Kraj	<b>POLSKA</b>
Województwo	<b>LUBELSKIE</b>	Gmina	<b>Jastków</b>
Miejscowość	<b>Jastków</b>	Dzielnica - osiedle	<b>Smugi</b>
Obręb geodezyjny	<b>Smugi</b>	Położenie działki	<b>TEREN PŁASKI</b>
Położenie	<b>WIEŚ</b>	Budynki w sąsiedztwie	<b>WOLNOSTOJĄCE DOMY JEDNORODZINNE</b>
Powierzchnia działki	<b>1 500, 00 m<sup>2</sup></b>	Szerokość działki (mb.)	<b>30, 00</b>
Długość działki (mb.)	<b>50, 00</b>	Kształt działki	<b>PROSTOKĄT</b>
Zagospodarowanie działki	<b>KRZEWY I DRZEWA</b>	Rodzaj działki	<b>BUDOWLANA</b>
Forma własności działki	<b>WŁASNOŚĆ</b>	Droga dojazdowa	<b>ASFALTOWA</b>
Czy jest KW	✓	Nr Licencji	<b>19318</b>



Beata Boksa

+48 785666019  
b.boksa@home-trader.pl

Więcej ofert na stronie **[www.home-trader.pl](http://www.home-trader.pl)**