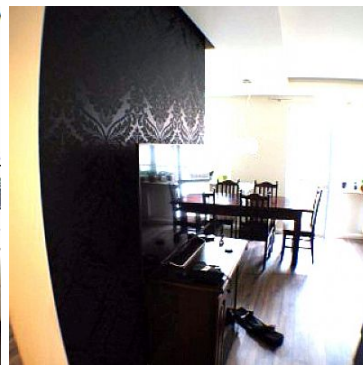
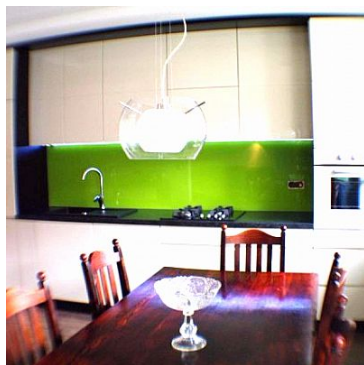


MIESZKANIE NA SPRZEDAŻ

liczba pokoi: 4, pow. całkowita: 98,90 m²,

Lublin

Cena **670 000** zł



Prezentujemy Państwu ekskluzywny dwupoziomowy apartament w Centrum, w pobliżu Uniwersytetu Medycznego, ul. Północna.

Wnętrza zaprojektowane i wykonane pod nadzorem projektanta wnętrz, z pełną dokumentacją projektu. Materiały wykończeniowe wysokiej jakości. Na podłogach panele, podwieszane sufity, częściowo oświetlenie ledowe, w łazienkach - gres, szkło, kuchnia z zabudową AGD, szkło hartowane, schody dębowe, hall- beton artystyczny.

Powierzchnia użytkowa apartamentu wynosi 98,9 m² (po podłodze 114,7 m²).

Na pierwszym poziomie znajdują się:


- kuchnia z oknem otwarta na salon z balkonem;
- sypialnia z garderobą i balkonem;
- łazienka z wc i prysznicem.

Poziom drugi:

- dwie sypialnie;
- łazienka z oknem, wanną, prysznicem i wc,
- antresola.

Do lokalu przynależy komórka lokatorska. Możliwość dokupienia garażu pod budynkiem w cenie 35 000 zł.
Czynsz - 540,00/m-c (w czynszu: zimna i ciepła woda, ogrzewanie z sieci miejskiej, opłaty eksploatacyjne).

Gorąco polecam i zapraszam do kontaktu.

Symbol	4789/1361/OMS	Stan budynku	IDEALNY
Symbol SWO	340370	Rodzaj nieruchomości	MIESZKANIE
Rodzaj transakcji	SPRZEDAŻ	Status	AKTUALNA
Rodzaj rynku	WTÓRNY	Cena 	670 000, 00 PLN
Cena za m2	6 774, 52 PLN	Kraj	POLSKA
Województwo	LUBELSKIE	Miejscowość	Lublin
Ulica	Północna	Powierzchnia całkowita	98, 90 m²
Rodzaj budynku	APARTAMENTOWIEC	Rok budowy	2012
Standard	IDEALNY	Materiał ścian	INNA
Typ kuchni	PRZEŚWIT	Liczba łazienek	2
Liczba pokoi	4	Piętro	1
Liczba pięter	2	Umeblowanie	PEŁNE
Źródło c.w.	SIEĆ MIEJSKA	Ogrzewanie	C.O. Z SIECI MIEJSKIEJ
Podpiwniczenie /piwnica	PIWNICA	Energia elektryczna	✓
Podłączony gaz	✓	Osiedle zamknięte	✓
Domofon	✓	Poddasze	UŻYTKOWE
Ogrodzenie	PEŁNE	Garaż	✓
Garderoba	✓	Balkon	✓
Widok na północ	✓	Widok na południe	✓
Nr Licencji	23767		



Magdalena Markusiewicz

+48 785 666 014
m.markusiewicz@home-trader.pl

Więcej ofert na stronie **www.home-trader.pl**