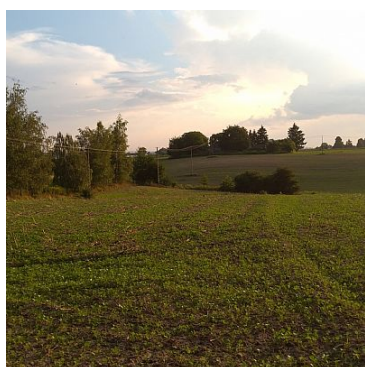
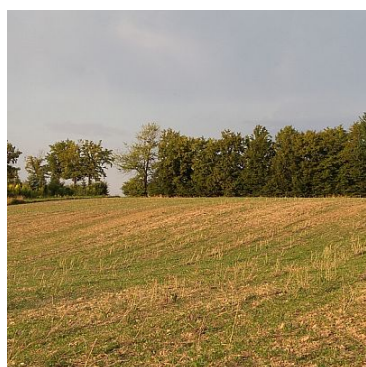


**DZIAŁKA NA SPRZEDAŻ**  
pow. działki: 2 439,00 m<sup>2</sup>,  
Snopków  
Cena **367 000** zł



Działka budowlana w Snopkowie o powierzchni ok. 2400 m<sup>2</sup> i szerokości 33 m.  
Położona w cichym miejscu z pięknym widokiem na dolinę Ciemięgi i park w Snopkowie.  
W parku zabytkowy pałac.  
Wspaniałe miejsce na zamieszkanie i weekendowy wypoczynek.  
Także aktywnie - rower, nordic walking.


Teren objęty Planem Zagospodarowania Przestrzennego.  
W pobliżu przystanek MPK, nowe domy.  
W miejscowości szkoła podstawowa, kościół i sklep.

Dojazd lokalną drogą asfaltową. Dobre połączenie z miastem oraz obwodnicą (węzeł Czechów).

10 km od centrum Lublina.

Prąd, woda i gaz w drodze obok działki.

Zapraszam do biura po więcej informacji.

Symbol	<b>794/1361/OGS</b>	Symbol SWO	<b>345572</b>
Rodzaj nieruchomości	<b>DZIAŁKA</b>	Rodzaj transakcji	<b>SPRZEDAŻ</b>
Status	<b>AKTUALNA</b>	Rodzaj rynku	<b>PIERWOTNY</b>
Cena 	<b>367 000, 00 PLN</b>	Cena za m2	<b>150, 47 PLN</b>
Kraj	<b>POLSKA</b>	Województwo	<b>LUBELSKIE</b>
Miejscowość	<b>Snopków</b>	Położenie działki	<b>ZBOCZE</b>
Powierzchnia działki	<b>2 439, 00 m<sup>2</sup></b>	Szerokość działki (mb.)	<b>33, 00</b>
Długość działki (mb.)	<b>73, 00</b>	Kształt działki	<b>PROSTOKĄT</b>
Rodzaj działki	<b>BUDOWLANO-ROLNA</b>	Forma własności działki	<b>WŁASNOŚĆ</b>
Droga dojazdowa	<b>LOKALNA DROGA</b>	Rodzaj nawierzchni	<b>ASFALTOWA / KOSTKA</b>
Energia elektryczna	✓	Podłączony gaz	✓
Podłączony wodociąg	✓	Rodzaj kanalizacji	<b>SZAMBO</b>
Źródło wody	<b>WODA MIEJSKA</b>	Najbliższy park	<b>w pobliżu</b>
Najbliższa rzeka	<b>w pobliżu</b>	Komunikacja miejska	<b>w pobliżu</b>
Nr Licencji	<b>23767</b>		



Beata Boksa

+48 785666019  
b.boksa@home-trader.pl

Więcej ofert na stronie **[www.home-trader.pl](http://www.home-trader.pl)**