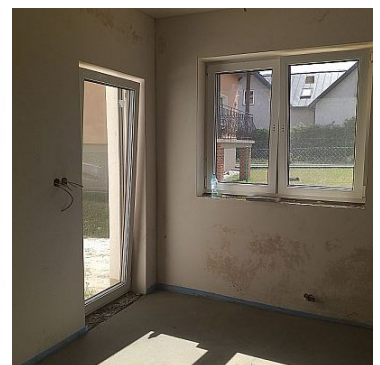
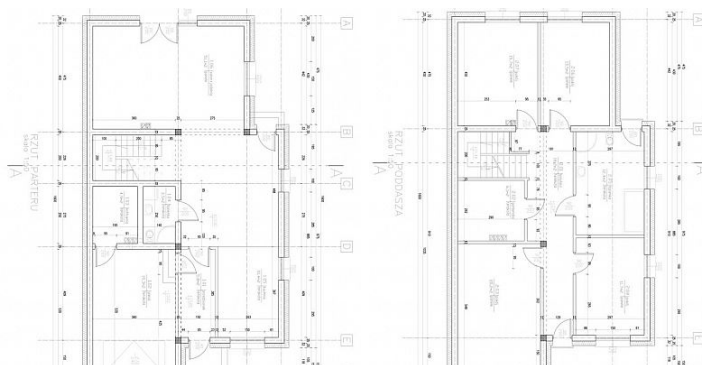


DOM NA SPRZEDAŻ

liczba pokoi: 5, pow. całkowita: 200,00 m², pow. działki: 1 219,00 m²,

Lublin, Szerokie

Cena **730 000** zł



Nowy dom wolnostojący wybudowany według indywidualnego projektu o niepowtarzalnym charakterze i funkcjonalnych rozwiązaniach.

Jest to budynek dwukondygnacyjny bardzo przestronny o pełnych piętrach (bez skosów) idealny dla 3-6 osobowej rodziny.

Na parterze znajduje się duży salon z otwartą przestrzenią na aneks jadalny i kuchnię, łazienka oraz garaż w bryle budynku.

Na pierwszym piętrze są cztery sypialnie, duża łazienka, garderoba i duży hol.

Budynek jest realizowany w tradycyjnej technologii ze sprawdzonych i bardzo trwałych materiałów. Jest to Dom Energooszczędny o dobrej izolacji i wysokich parametrach cieplnych. Wokół domu jest robiona z kostki opaska, dwa tarasy, podjazd.

Dom usytuowany jest w Lublinie w dzielnicy Szerokie (okolice ul. Głównej) z bezpośrednim dostępem do drogi asfaltowej, jest chodnik i oświetlenie. Działka przestronna dająca duże możliwości do własnej aranżacji ogrodu. Cicha i spokojna okolica z zabudową domów jednorodzinnych.

Działka o powierzchni 1219m². Media: woda, gaz, prąd, kanalizacja.


Dom o powierzchni użytkowej 175m²
Parter: salon, jadalnia, kuchnia, łazienka i garaż
Piętro: 4 sypialnie, łazienka, garderoba

DOM w stanie deweloperskim – gotowy do urządzania wewnątrz. Termin oddania 09/2019.

Kupujący nie płaci podatku PCC.

Dla osób zainteresowanych doposażenie domu w rekuperator zintegrowany z gruntowym wymiennikiem ciepła GWC. Jest to system wentylacji o dużej sprawności. Takie rozwiązanie gwarantuję naturalną klimatyzację latem oraz odzysk ciepła zimą. Znacznie obniża koszty ogrzewania domu i podnosi komfort mieszkania.

Gorąco polecam i zapraszam do kontaktu!

Uciążliwości i ograniczenia	BRAK UCIAŻLIWOŚCI	Symbol	1106/1361/ODS
Stan budynku	DEWELOPERSKI	Symbol SWO	359022
Typ nieruchomości	DOM	Rodzaj transakcji	SPRZEDAŻ
Status	AKTUALNA	Rodzaj rynku	PIERWOTNY
Nieruchomość dostępna od	2019-09-01	Cena 	730 000, 00 PLN
Cena za m ²	3 650, 00 PLN	Kraj	POLSKA
Województwo	LUBELSKIE	Powiat	lubelski
Gmina	Lublin	Miejscowość	Lublin
Dzielnica - osiedle	Szerokie	Położenie działki	TEREN ZRÓŻNICOWANY
Wygląd działki	ZABUDOWANA	Możliwa zabudowa	WOLNOSTOJĄCA
Położenie	MIASTO	Budynki w sąsiedztwie	OSIEDLE DOMÓW JEDNORODZINNYCH
Pow. całkowita	200, 00 m²	Pow. działki	1 219, 00 m²
Kształt działki	PROSTOKĄT	Pow. użytkowa	175, 80 m²
Forma własności działki	WŁASNOŚĆ	Udział w działce	CAŁOŚĆ
Typ domu	WOLNOSTOJĄCY	Przeznaczenie	MIESZKALNE
Rodzaj budynku	DOM	Rok budowy	2019
Standard	DEWELOPERSKI	Konstrukcja budynku	MUROWANA
Materiał ścian	CEGŁA	Technika budowy	TRADYCYJNA
Typ kuchni	Z OKNEM, POŁĄCZONA Z JADALNIĄ	Liczba łazienek	2
Droga dojazdowa	CICHA ULICA	Rodzaj nawierzchni	ASFALTOWA / KOSTKA
Liczba pokoi	5	Liczba sypialni	4
Liczba pięter	1	Umeblowanie	BRAK
Źródło c.w.	GAZOWY 2-OBIEGOWY	Ogrzewanie	C.O. GAZOWE

Podpiwniczenie /piwnica	NIE PODPIWNICZONY	Stan instalacji	NOWA
Forma własności	ODRĘBNA WŁASNOŚĆ	Linia telefoniczna	✓
Winda w nieruchomości	✗	Energia elektryczna	✓
Podłączony gaz	✓	Podłączony wodociąg	✓
Podłączona kanalizacja	✓	Rodzaj kanalizacji	MIEJSKA
Źródło wody	WODA MIEJSKA	Głośność okolicy	CICHE
Klimatyzacja	✗	Wentylacja	✓
Internet	✓	Alarm	✓
Wideofon	✓	Monitoring	✓
Drzwi antywłamaniowe	✓	Rodzaj okien	PLASTIKOWE
Pokrycie dachu	BLACHODACHÓWKA	Kształt dachu	DWUSPADOWY
Poddasze	NIEUŻYTKOWE	Rodzaj ogrodzenia	SIATKA
Ogrodzenie	CZĘŚCIOWE	Czy jest KW	✓
Licznik prądu	✓	Wodomierz	✓
Audyt energetyczny	✓	Garaż	✓
Typ garażu	W BUDYNKU	Miejsc garażowych	1
Typ parkingu	KOSTKA BRUKOWA	Ogródek	✓
Garderoba	✓	Pomieszczenie gospodarcze	✓
Kominek	✓	Balkon	✓
Taras	✓	Ilość tarasów	2
Strych	✓	Widok na północ	✓
Widok na południe	✓	Widok na wschód	✓
Widok na zachód	✓	Nr Licencji	23767



Beata Boksa

 +48 785 666 019
 b.boksa@home-trader.pl

Więcej ofert na stronie www.home-trader.pl