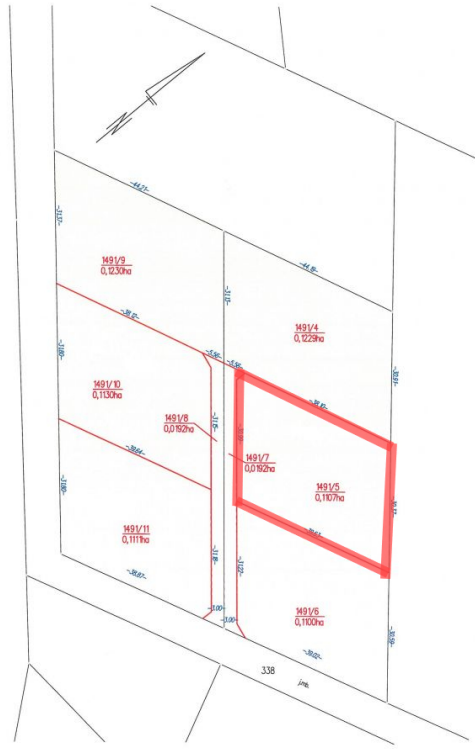


**DZIAŁKA NA SPRZEDAŻ**  
pow. działki: 1 107,00 m<sup>2</sup>,  
Motycz, Motycz  
Cena **130 000** zł



**GWARANCJA BEZPIECZNEJ TRANSAKЦИИ TYLKO Z POŚREDNIKIEM !**

Promocyjna cena 130 000 zł do 20 czerwca 2022r

Na sprzedaż 6 działek budowlanych w Motyczu o pow. 1100-1230m<sup>2</sup>.

Działki położone przy drodze gminnej asfaltowej, blisko torów.

Dla wszystkich działek wydane są Warunki Zabudowy o zróżnicowanych parametrach.

Działka nr 1491/5 o pow. 1107m<sup>2</sup> i wymiarach 39,6 x 31m - położona w II linii zabudowy od gminnej drogi asfaltowej:

Parametry WZ :


- > zabudowa mieszkaniowa jednorodzinna z garażem w bryle budynku
- > pow. zabudowy 17 %
- > pow. biologicznie czynna min 50%
- > szerokość frontu od 10 do 15m
- > wysokość kalenicy od 6 do 9m
- > max 2 kondygnacje nadziemne
- > dach dwu lub wielospadowy o kącie nachylenia 15-45 stopni - dopuszcza się dachy płaskie !

Wjazd na działkę z drogi wewnętrznej ( od zachodu ) .

Dostępne media :prąd , woda i gaz w odległości 100-230m.

Działki położone w niedalekiej odległości od szkoły, kościoła i sklepów w Motyczu.

Dostępne także działki w I i III linii zabudowy- dojazd wewnętrzną drogą o szer.6m.  
Teren zróżnicowany - nieco pofałdowany daje duże możliwości wykorzystania ciekawych projektów architektonicznych i wyboru 1 spośród 6 działek !  
Zapraszamy - tylko u nas !  
Atrakcyjna cena : 155 000 zł 130 000 zł za działkę to niecałe 117 zł/m<sup>2</sup> .

Symbol	<b>DS-893752-170909</b>	Rodzaj nieruchomości	<b>DZIAŁKA</b>
Rodzaj transakcji	<b>SPRZEDAŻ</b>	Status	<b>AKTUALNA</b>
Rodzaj rynku	<b>WTÓRNY</b>	Cena 	<b>130 000, 00 PLN</b>
Stara cena	<del><b>155 000, 00 PLN</b></del>	Cena za m2	<b>117, 43 PLN</b>
Kraj	<b>POLSKA</b>	Województwo	<b>lubelskie</b>
Powiat	<b>Lublin</b>	Gmina	<b>Konopnica</b>
Miejscowość	<b>Motycz</b>	Dzielnica - osiedle	<b>Motycz</b>
Obręb geodezyjny	<b>Motycz</b>	Położenie działki	<b>TEREN PŁASKI</b>
Wygląd działki	<b>PUSTA</b>	Możliwa zabudowa	<b>WOLNOSTOJĄCA</b>
Działka uzbrojona	<b>×</b>	Okolica	<b>w pobliżu linia PKP</b>
Położenie	<b>WIEŚ, POD MIASTEM</b>	Budynki w sąsiedztwie	<b>WOLNOSTOJĄCE DOMY JEDNORODZINNE</b>
Powierzchnia działki	<b>1 107, 00 m<sup>2</sup></b>	Szerokość działki (mb.)	<b>39, 00</b>
Długość działki (mb.)	<b>31, 00</b>	Kształt działki	<b>ROMB</b>
Rodzaj działki	<b>BUDOWLANA</b>	Forma własności działki	<b>WŁASNOŚĆ</b>
Udział w działce	<b>CAŁOŚĆ</b>	Droga dojazdowa	<b>ASFALTOWA</b>
Rodzaj nawierzchni	<b>ASFALTOWA - KOSTKA</b>	Dostępne sieci	<b>prąd, gaz, woda</b>
Linia telefoniczna	<b>✓</b>	Energia elektryczna	<b>×</b>
Podłączony gaz	<b>×</b>	Podłączony wodociąg	<b>✓</b>
Rodzaj kanalizacji	<b>PRZYDOMOWA OCZYSZCZALNIA ŚCIEKÓW</b>	Źródło wody	<b>WODA MIEJSKA</b>
Uciążliwość okolicy	<b>UMIARKOWANIE GŁOŚNE</b>	Czy jest KW	<b>✓</b>
Najbliższy las	<b>1km</b>	Najbliższy sklep	<b>1km</b>
Najbliższa Szkoła Podstawowa	<b>1 km</b>	Najbliższa stacja PKP	<b>1, 5km</b>
Nr Licencji	<b>19069</b>	Warunki gruntowe	<b>DOBRE</b>



Beata Boksa

+48 785666019  
beata.boksa@home-trader.pl

Więcej ofert na stronie **[www.home-trader.pl](http://www.home-trader.pl)**