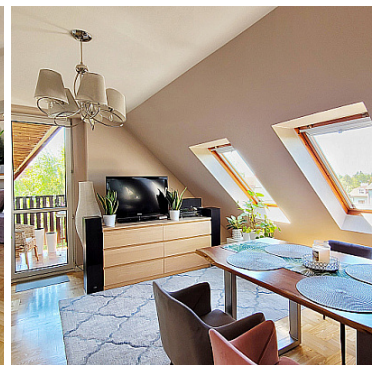
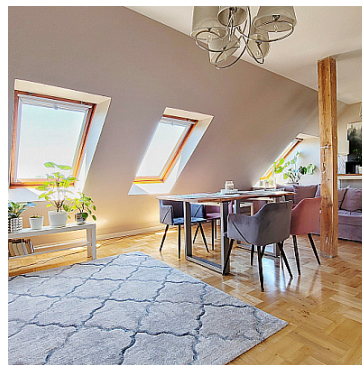


MIESZKANIE NA SPRZEDAŻ

liczba pokoi: 3, pow. całkowita: 59,51 m²,

Lublin, Dziesiąta

Cena **379 000** zł



Mieszkanie z klimatem 2/3 pokoje, 59,51m², Dzielnica Dziesiąta, ul. Nadrzeczna 125.

Mieszkanie 2 pokojowe z możliwością wydzielenia 3 pokoju. Bez piecyka. Widne, słoneczne i przytulne. Piętro 3, kondygnacja 4. Do mieszkania przynależy piwnica.

Lokal znajduje się w bloku z 2001 roku. Teren wokół budynku wraz z parkingiem dla mieszkańców jest ogrodzony. Dwie bramy wjazdowe otwierane pilotem.

Do dyspozycji mieszkańców jest ogrodzona działka o pow. ok. 2000m². Jest to miejsce odpoczynku oraz zabaw dla dzieci.

W sąsiedztwie domki jednorodzinne. Cicho i spokojnie.


Mieszkanie przeszło remont w 2019 roku, który obejmował: wymianę podłóg w kuchni i przedpokoju oraz cyklinowanie parkietu.

W kuchni wymieniono zabudowę oraz sprzęt AGD.

Czynsz wynosi 430 zł/1 os. Dodatkowo płatny prąd. Jest światłowód oraz antena zbiorcza.

Odrębna własność. Stan prawny uregulowany. Działy III i IV wpisów nie zawierają.

Polecam i zapraszam na prezentację!

Symbol	4870/HMT/OMS	Komórka lokatorska	✓
Rozkład mieszkania	NAROŻNE	Stan budynku	BARDZO DOBRY
Rodzaj nieruchomości	MIESZKANIE	Rodzaj transakcji	SPRZEDAŻ
Status	AKTUALNA	Rodzaj rynku	WTÓRNY
Cena 	379 000, 00 PLN	Cena za m2	6 536, 72 PLN
Kraj	POLSKA	Województwo	LUBELSKIE
Powiat	Lublin	Gmina	Lublin
Miejscowość	Lublin	Kod pocztowy	20-443
Dzielnica - osiedle	Dziesiąta	Ulica	Nadrzeczna
Nr domu	125	Położenie	MIASTO
Budynki w sąsiedztwie	WOLNOSTOJĄCE DOMY JEDNORODZINNE	Powierzchnia całkowita	59, 51 m²
Udział w działce	UDZIAŁ	Rodzaj mieszkania	BLOK
Rodzaj budynku	BLOK	Rok budowy	2001
Standard	BARDZO DOBRY	Wyposażenie kuchni	PEŁNE
Liczba łazienek	1	Stan łazienki	BARDZO DOBRY
Wyposażenie łazienki	CZĘŚCIOWE	Droga dojazdowa	CICHA ULICA
Rodzaj nawierzchni	ASFALTOWA - KOSTKA	Liczba pokoi	3
Piętro	3	Liczba pięter	3
Ilość poziomów	1	Źródło c.w.	SIEĆ LOKALNA
Ogrzewanie	C.O. Z SIECI LOKALNEJ	Podpiwniczenie /piwnica	PIWNICA
Powierzchnia piwnicy	3, 00 m²	Forma własności	PEŁNA WŁASNOŚĆ
Winda w nieruchomości	✗	Podłączony gaz	✗
Rodzaj kanalizacji	MIEJSKA	Źródło wody	WODA MIEJSKA
Lodówka	✓	Piecyk gazowy	✗
Piekarnik	✓	Zmywarka	✓
Kuchnia indukcyjna	✓	Drzwi antywłamaniowe	✓

Osiedle zamknięte	✓	Domofon	✓
Rodzaj okien	DREWNIANE	Rodzaj podłogi	PARKIET, TERAKOTA, GRES
Rodzaj ogrodzenia	METALOWE	Ogrodzenie	PEŁNE
Czy jest KW	✓	Licznik prądu	✓
Wodomierz	✓	Opomiarowanie ciepła	✗
Typ parkingu	KOSTKA BRUKOWA	Udogodnienia dla inwalidów	✗
Ilość balkonów	1	Powierzchnia balkonu	4, 06 m²
Loggia	✓	Strych	✗
Widok na północ	✓	Widok na południe	✓
Widok na zachód	✓	Nr Licencji	23767
Rolety	✓	Wyposażenie łazienki (wykaz)	PRYSZNIC, WC, UMYWALKA
Osobne WC	✗	Czynsz administracyjny	430, 00 PLN



Sylwia Krawiec

726649793
sylwia.krawiec@home-trader.pl

Więcej ofert na stronie www.home-trader.pl